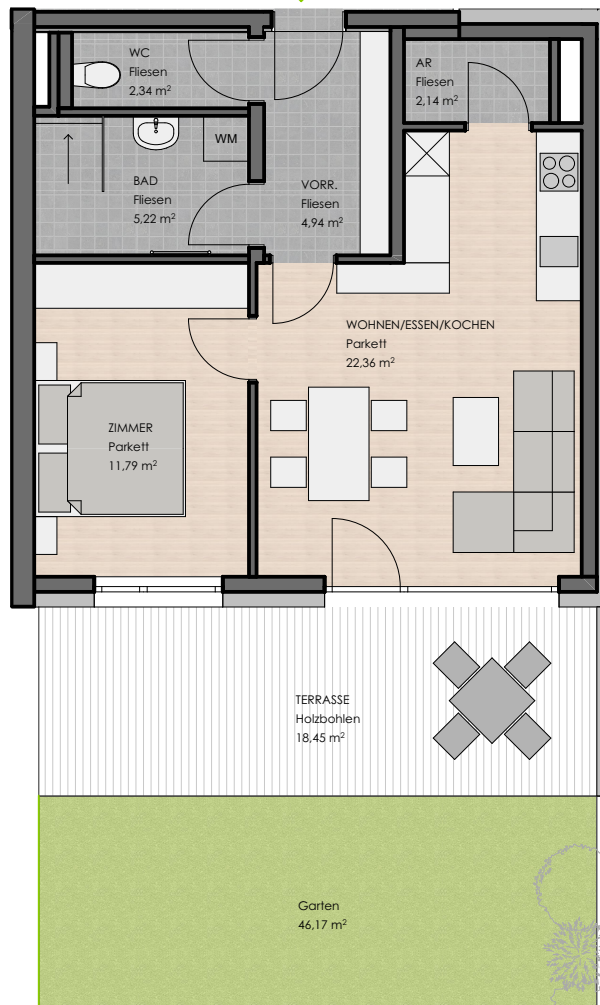


TOP 01

2-Zimmer Wohnung - Erdgeschoss

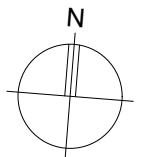
MÜHLBACH II

TOP 1

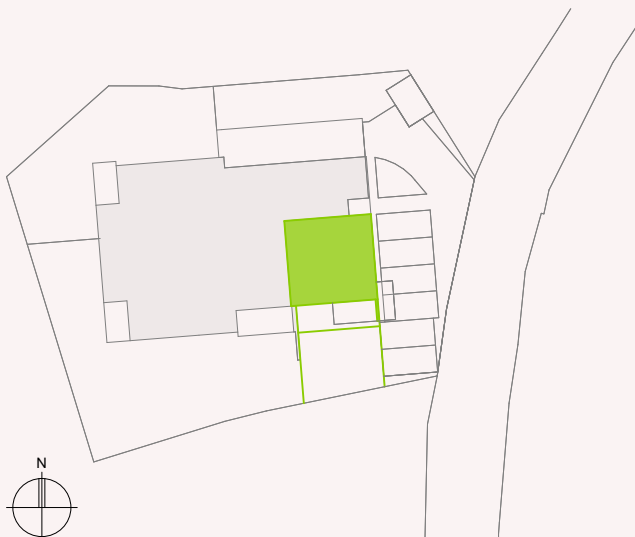


0m 1m 2m 5m

M: 1/100



LAGEPLAN



WOHNUNGAUFTEILUNG

Wohnen/Essen/Kochen	22,36 m ²
Zimmer	11,79 m ²
Bad	5,22 m ²
Abstellraum	2,14 m ²
Vorraum	4,94 m ²
WC	2,34 m ²

Gesamtwohnnutzfläche 48,79 m²

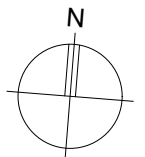
Terrasse	18,45 m ²
Abstellraum KG	5,12 m ²
Garten	46,17 m ²

Skizzierte Möblierung ist nicht Gegenstand des Vertrages, Einrichtung gemäß Bau- u. Ausstattungsbeschreibung. Die Abmessungen sind Rohbaumaße - Naturmaße nehmen!

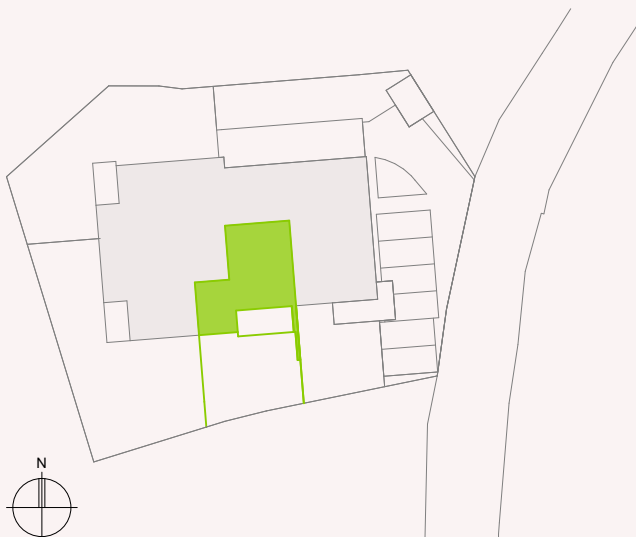
TOP 2



M: 1/100



LAGEPLAN



WOHNUNGSaufteilung

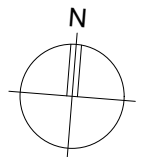
Wohnen/Essen/Kochen	23,80 m ²
Zimmer	12,47 m ²
Bad	4,49 m ²
Abstellraum	2,00 m ²
Vorraum	5,40 m ²
WC	1,64 m ²
Gesamtwohnnutzfläche	49,80 m²
Terrasse	12,47 m ²
Abstellraum KG	5,12 m ²
Garten	65,96 m ²

Skizzierte Möblierung ist nicht Gegenstand des Vertrages, Einrichtung gemäß Bau- u. Ausstattungsbeschreibung. Die Abmessungen sind Rohbaumaße - Naturmaße nehmen!

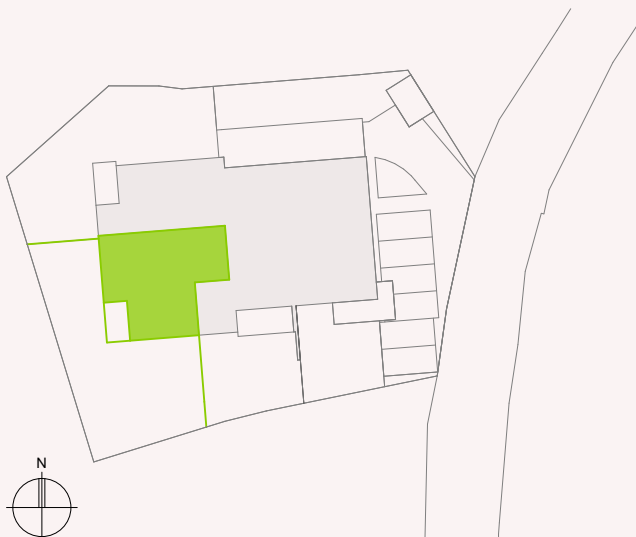
TOP 3



M: 1/100



LAGEPLAN



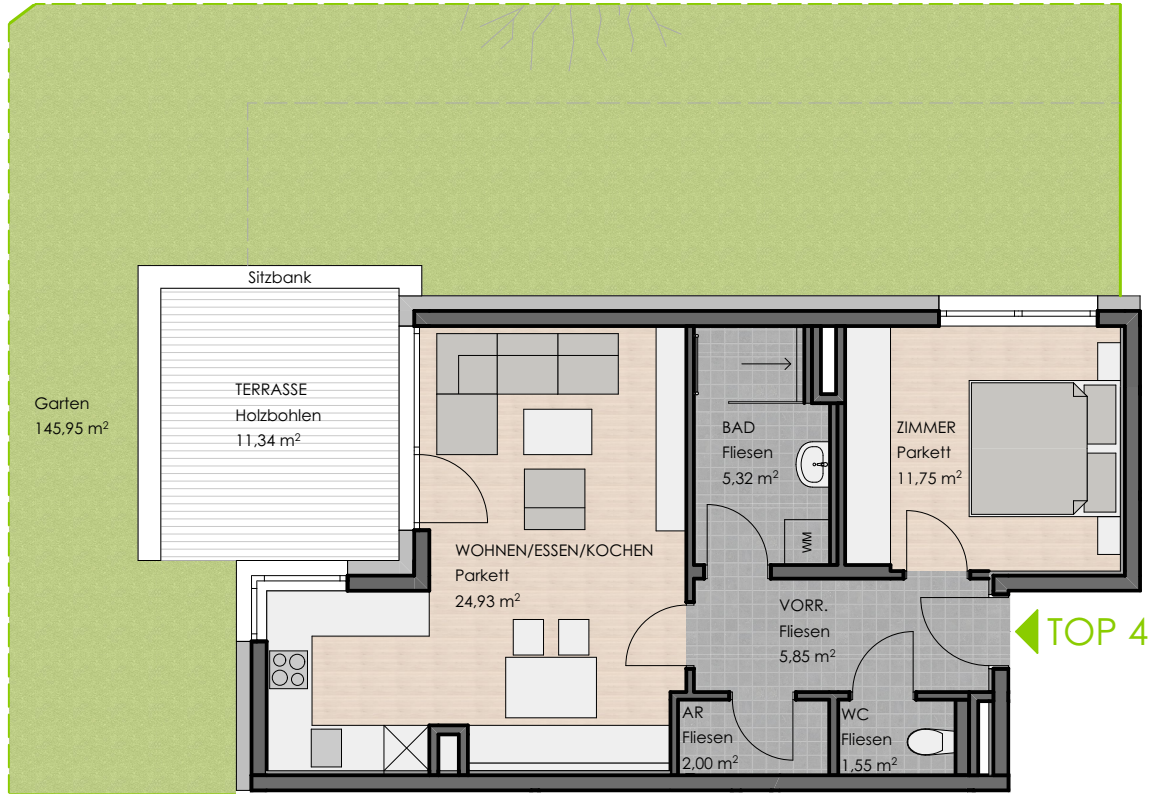
WOHNUNGSaufteilung

Wohnen/Essen/Kochen	26,57 m ²
Zimmer	12,17 m ²
Zimmer	11,00 m ²
Bad	5,15 m ²
Abstellraum	3,08 m ²
Vorraum	13,46 m ²
WC	2,04 m ²
Schrankraum	4,59 m ²

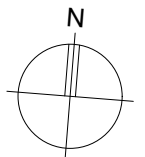
Gesamtwohnnutzfläche 78,06 m²

Terrasse	11,66 m ²
Abstellraum KG	5,12 m ²
Garten	163,36 m ²

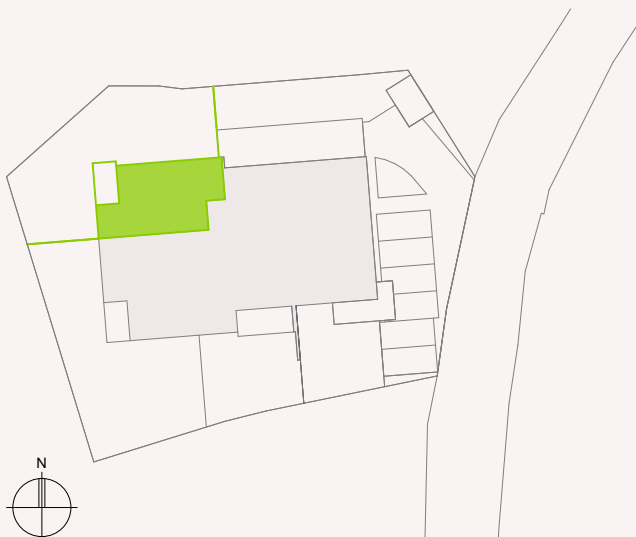
Skizzierte Möblierung ist nicht Gegenstand des Vertrages, Einrichtung gemäß Bau- u. Ausstattungsbeschreibung. Die Abmessungen sind Rohbaumaße - Naturmaße nehmen!



M: 1/100



LAGEPLAN



WOHNUNGSaufteilung

Wohnen/Essen/Kochen	24,93 m ²
Zimmer	11,75 m ²
Bad	5,32 m ²
Abstellraum	2,00 m ²
Vorraum	5,85 m ²
WC	1,55 m ²
Gesamtwohnnutzfläche	51,40 m²
Terrasse	11,34 m ²
Abstellraum KG	5,12 m ²
Garten	145,95 m ²

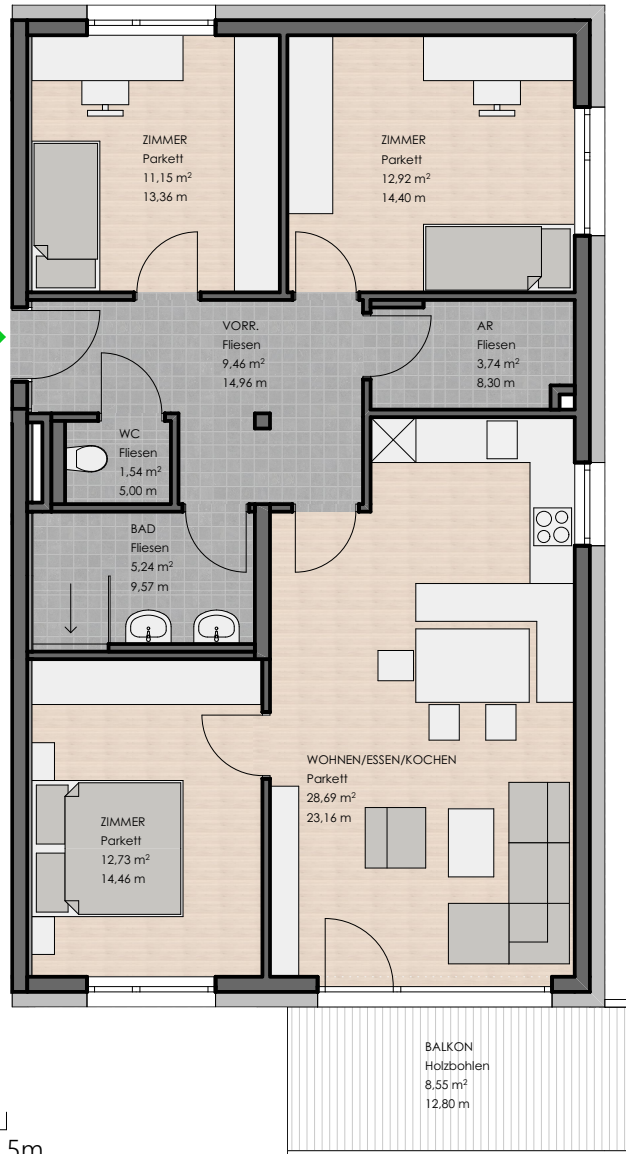
Skizzierte Möblierung ist nicht Gegenstand des Vertrages, Einrichtung gemäß Bau- u. Ausstattungsbeschreibung. Die Abmessungen sind Rohbaumaße - Naturmaße nehmen!

TOP 05

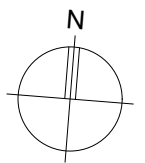
4-Zimmer Wohnung - 1. Obergeschoss

MÜHLBACH II

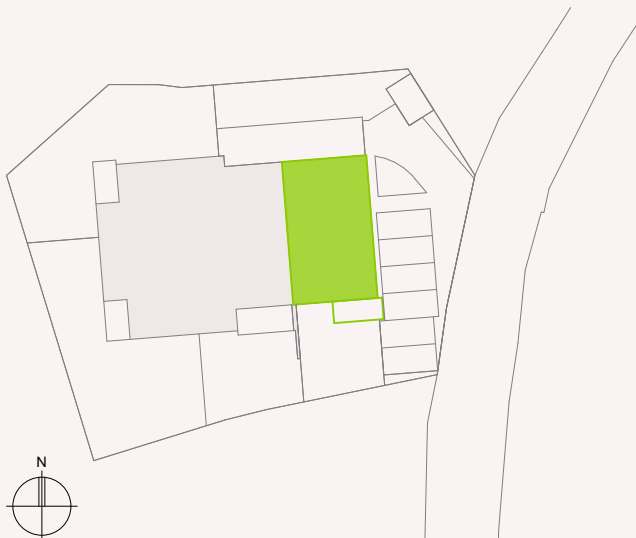
TOP 5 ▶



M: 1/100



LAGEPLAN



WOHNUNGSaufteilung

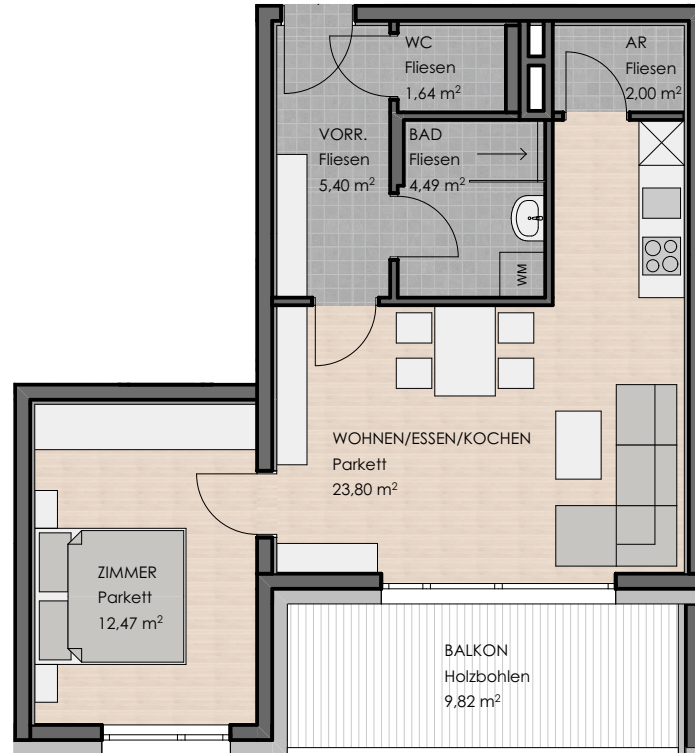
Wohnen/Essen/Kochen	28,69 m ²
Zimmer	12,73 m ²
Zimmer	11,15 m ²
Zimmer	12,92 m ²
Bad	5,24 m ²
Abstellraum	3,74 m ²
Vorraum	9,46 m ²
WC	1,54 m ²

Gesamtwohnnutzfläche 85,47 m²

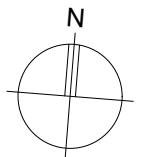
Balkon	8,55 m ²
Abstellraum KG	6,80 m ²

Skizzierte Möblierung ist nicht Gegenstand des Vertrages, Einrichtung gemäß Bau- u. Ausstattungsbeschreibung. Die Abmessungen sind Rohbaumaße - Naturmaße nehmen!

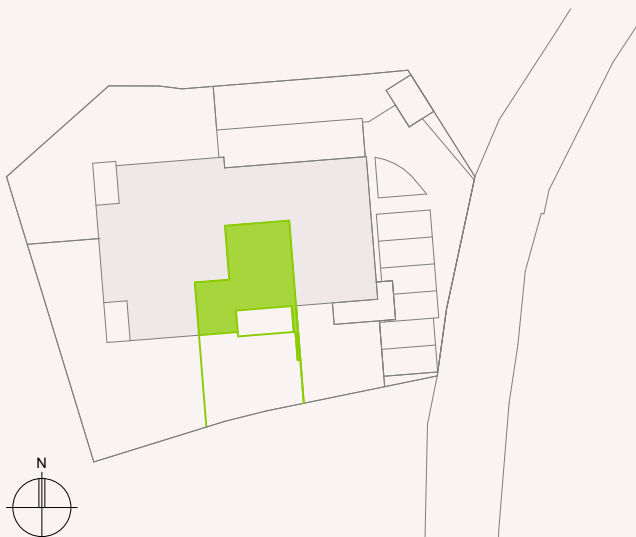
TOP 6



M: 1/100



LAGEPLAN

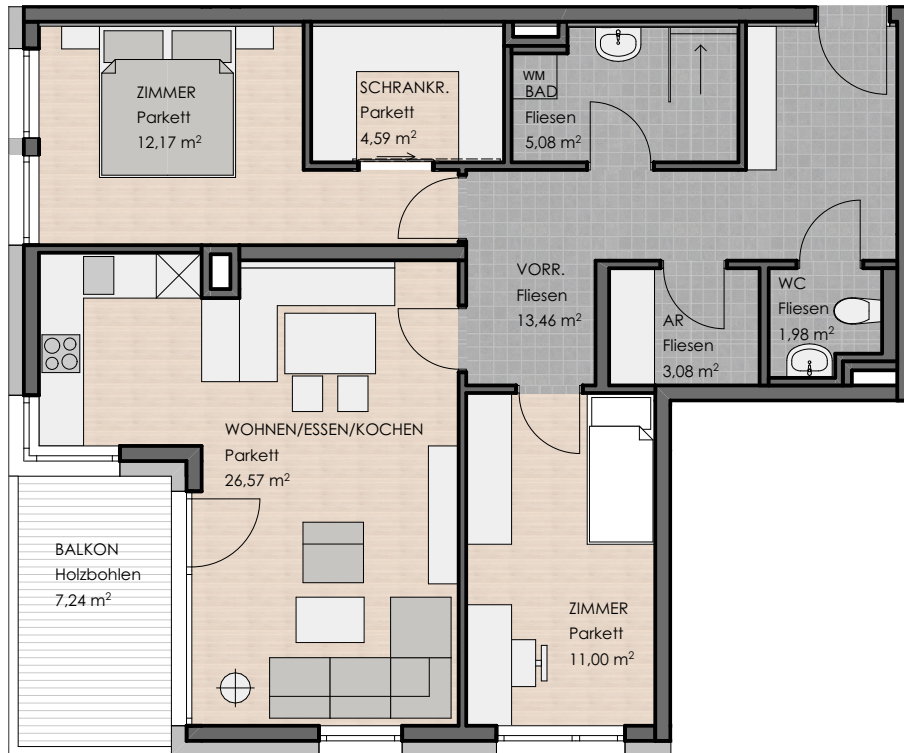


WOHNUNGSaufteilung

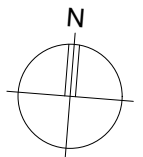
Wohnen/Essen/Kochen	23,80 m ²
Zimmer	12,47 m ²
Bad	4,49 m ²
Abstellraum	2,00 m ²
Vorraum	5,40 m ²
WC	1,64 m ²
Gesamtwohnnutzfläche	49,80 m²
Balkon	9,82 m ²
Abstellraum KG	5,27 m ²

Skizzierte Möblierung ist nicht Gegenstand des Vertrages, Einrichtung gemäß Bau- u. Ausstattungsbeschreibung. Die Abmessungen sind Rohbaumaße - Naturmaße nehmen!

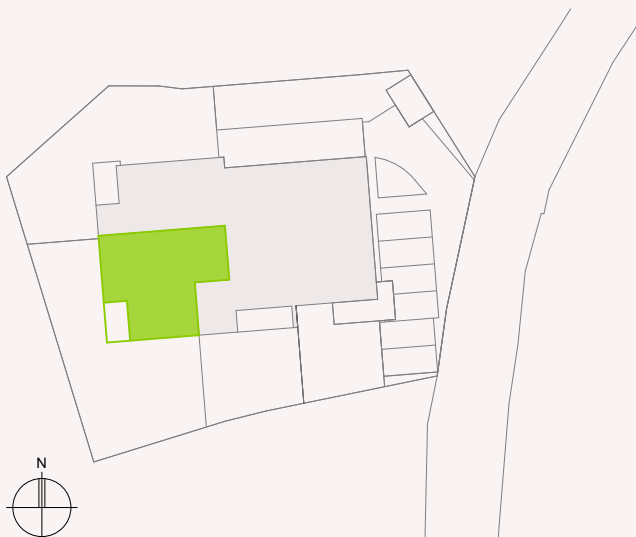
TOP 7



M: 1/100



LAGEPLAN



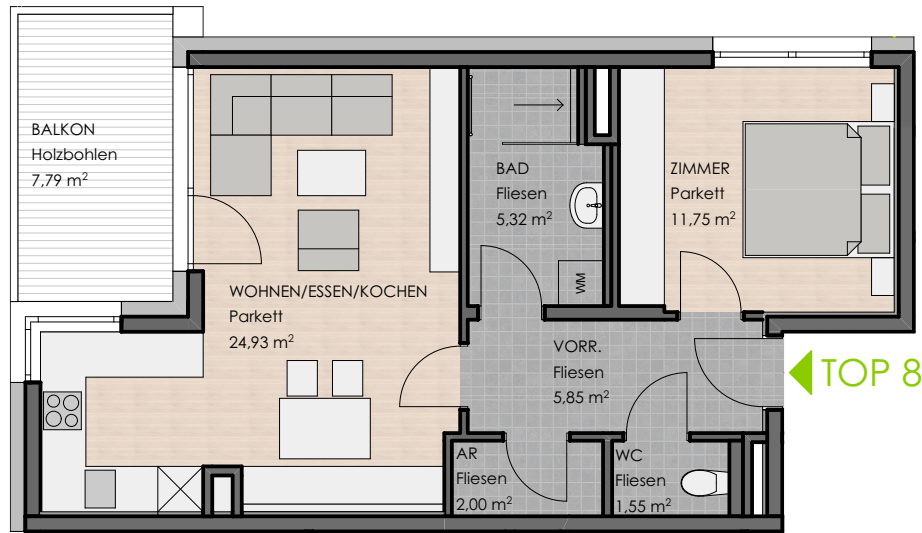
WOHNUNGSaufteilung

Wohnen/Essen/Kochen	26,57 m ²
Zimmer	12,17 m ²
Zimmer	11,00 m ²
Bad	5,08 m ²
Abstellraum	3,08 m ²
Vorraum	13,46 m ²
WC	1,98 m ²
Schrankraum	4,59 m ²

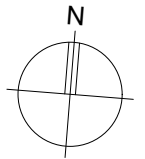
Gesamtwohnnutzfläche 77,93 m²

Balkon	7,24 m ²
Abstellraum KG	5,24 m ²

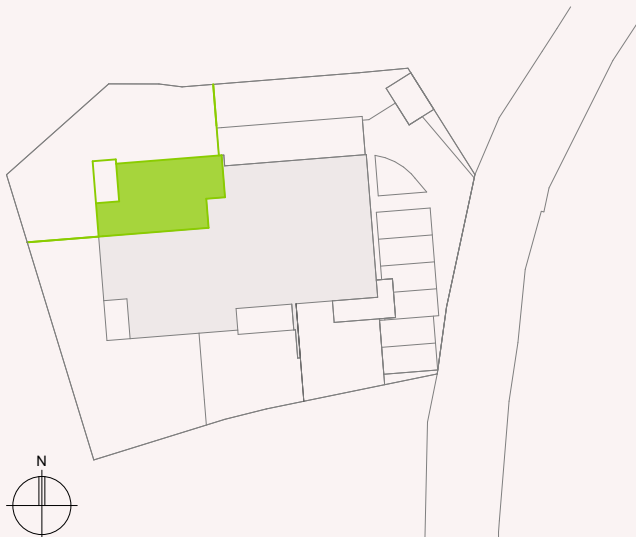
Skizzierte Möblierung ist nicht Gegenstand des Vertrages, Einrichtung gemäß Bau- u. Ausstattungsbeschreibung. Die Abmessungen sind Rohbaumaße - Naturmaße nehmen!



M: 1/100



LAGEPLAN



WOHNUNGSaufteilung

Wohnen/Essen/Kochen	24,93 m ²
Zimmer	11,75 m ²
Bad	5,32 m ²
Abstellraum	2,00 m ²
Vorraum	5,85 m ²
WC	1,55 m ²

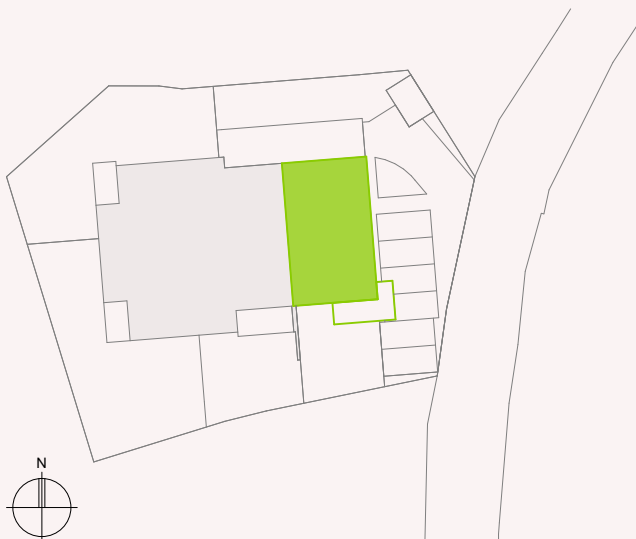
Gesamtwohnnutzfläche 51,40 m²

Balkon	7,79 m ²
Abstellraum KG	5,24 m ²

Skizzierte Möblierung ist nicht Gegenstand des Vertrages, Einrichtung gemäß Bau- u. Ausstattungsbeschreibung. Die Abmessungen sind Rohbaumaße - Naturmaße nehmen!



LAGEPLAN



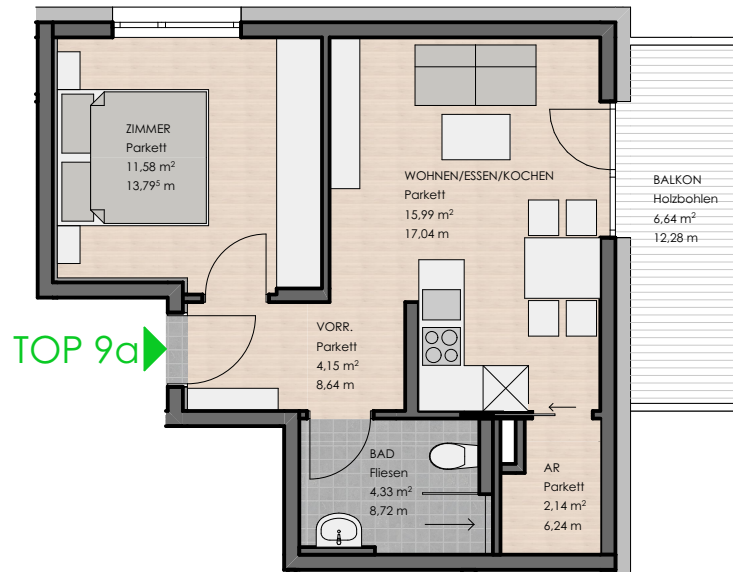
WOHNUNGSaufteilung

Wohnen/Essen/Kochen	28,35 m ²
Zimmer	12,73 m ²
Zimmer	11,15 m ²
Zimmer	12,92 m ²
Bad	6,27 m ²
Abstellraum	3,74 m ²
Vorraum	8,38 m ²
WC	1,72 m ²

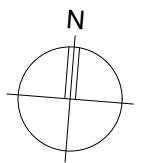
Gesamtwohnnutzfläche 85,26 m²

Balkon	12,55 m ²
Abstellraum KG	7,57 m ²

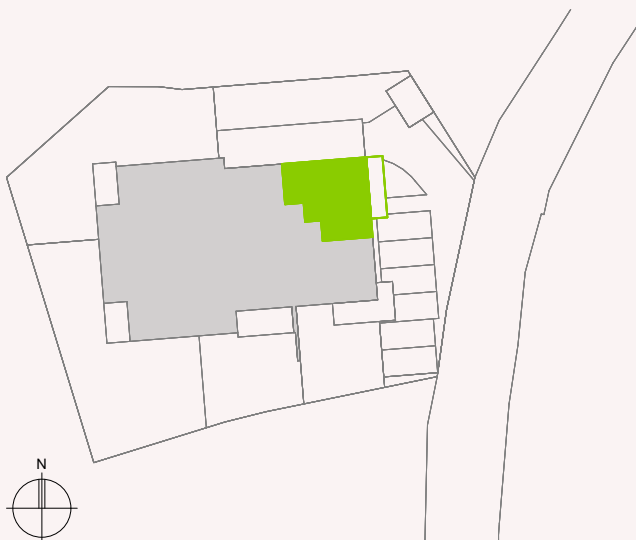
Skizzierte Möblierung ist nicht Gegenstand des Vertrages, Einrichtung gemäß Bau- u. Ausstattungsbeschreibung. Die Abmessungen sind Rohbaumaße - Naturmaße nehmen!



M: 1/100



LAGEPLAN



WOHNUNGSaufteilung

Wohnen/Essen/Kochen	15,99 m ²
Zimmer	11,58 m ²
Bad	4,33 m ²
Abstellraum	2,14 m ²
Vorraum	4,15 m ²
Gesamtwohnnutzfläche	38,19 m²
Balkon	6,64 m ²
Abstellraum KG	4,85 m ²

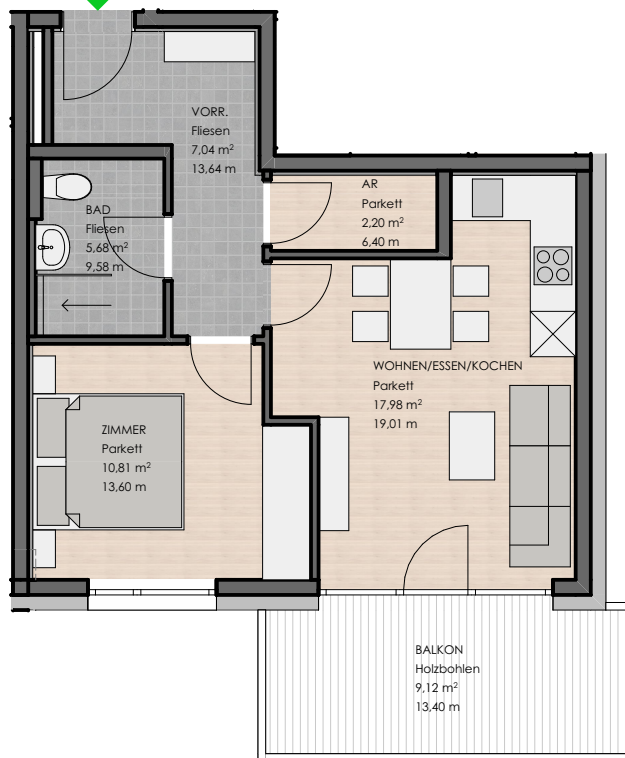
Skizzierte Möblierung ist nicht Gegenstand des Vertrages, Einrichtung gemäß Bau- u. Ausstattungsbeschreibung. Die Abmessungen sind Rohbaumaße - Naturmaße nehmen!

TOP 09b

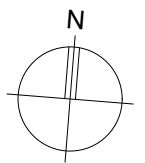
2-Zimmer Wohnung - Dachgeschoss

MÜHLBACH II

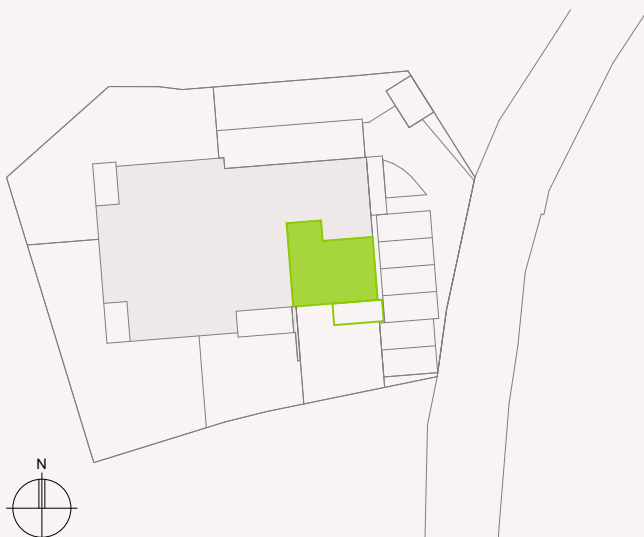
TOP 9b



M: 1/100



LAGEPLAN



WOHNUNGSaufteilung

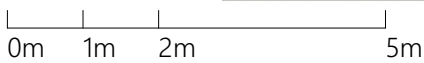
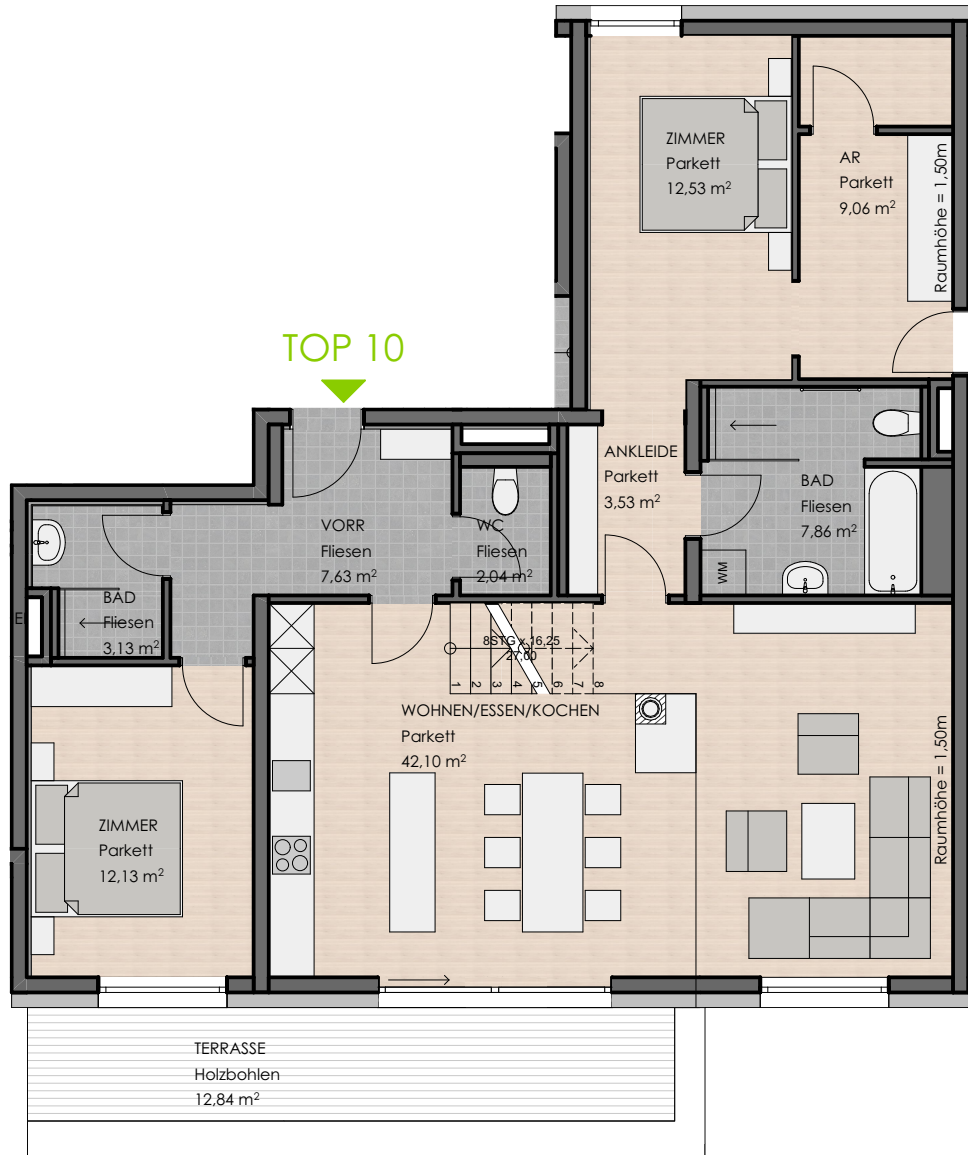
Wohnen/Essen/Kochen	17,98 m ²
Zimmer	10,81 m ²
Bad	5,68 m ²
Abstellraum	2,20 m ²
Vorraum	7,04 m ²
Gesamtwohnnutzfläche	43,71 m²
Balkon	9,12 m ²
Abstellraum KG	4,85 m ²

Skizzierte Möblierung ist nicht Gegenstand des Vertrages, Einrichtung gemäß Bau- u. Ausstattungsbeschreibung. Die Abmessungen sind Rohbaumaße - Naturmaße nehmen!

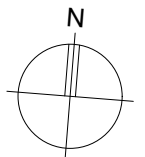
TOP 10

3-Zimmer Wohnung - Dachgeschoss

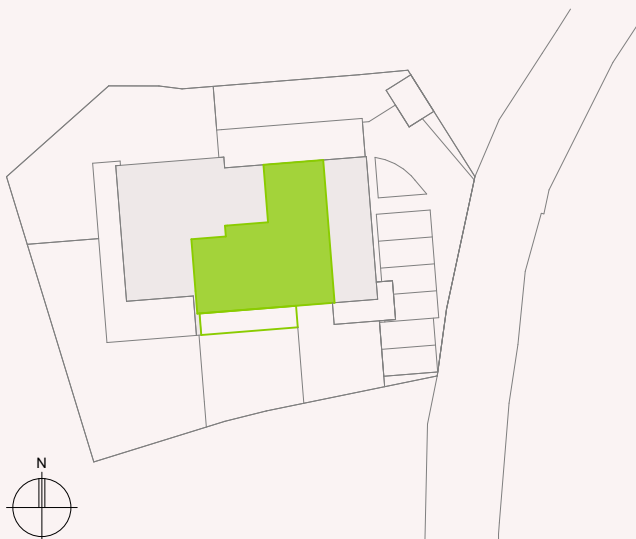
MÜHLBACH II



M: 1/100



LAGEPLAN



WOHNUNGSaufTEILUNG

Wohnen/Essen/Kochen	42,10 m ²
Zimmer	12,53 m ²
Zimmer	12,13 m ²
Bad	7,86 m ²
Bad	3,13 m ²
Abstellraum	9,06 m ²
Ankleide	3,53 m ²
Vorraum	7,63 m ²
WC	2,04 m ²

Gesamtwohnnutzfläche 100,01 m²

Terrasse	12,84 m ²
Abstellraum KG	5,27 m ²

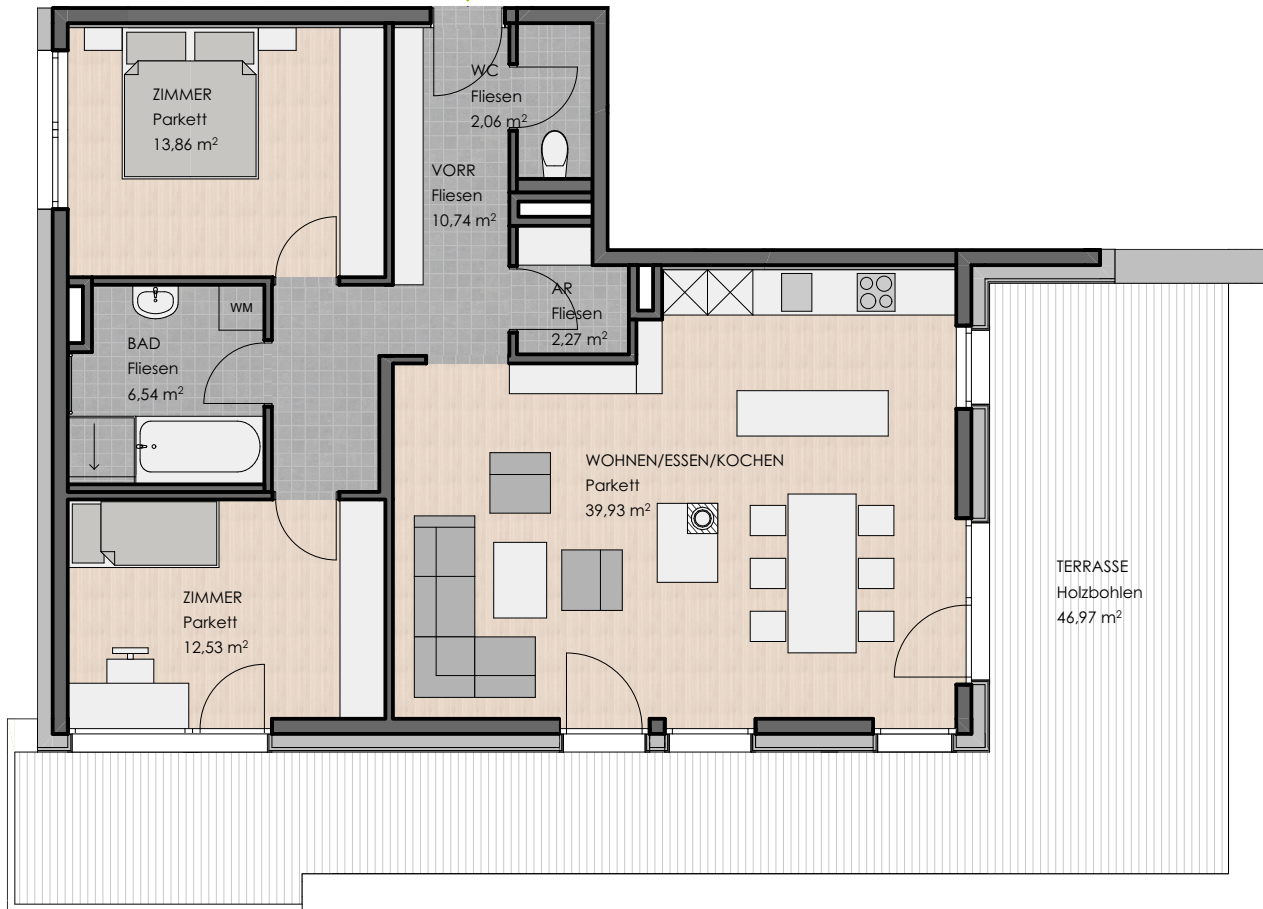
Skizzierte Möblierung ist nicht Gegenstand des Vertrages, Einrichtung gemäß Bau- u. Ausstattungsbeschreibung. Die Abmessungen sind Rohbaumaße - Naturmaße nehmen!

TOP 11

3-Zimmer Wohnung - Dachgeschoss

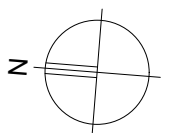
MÜHLBACH II

TOP 11

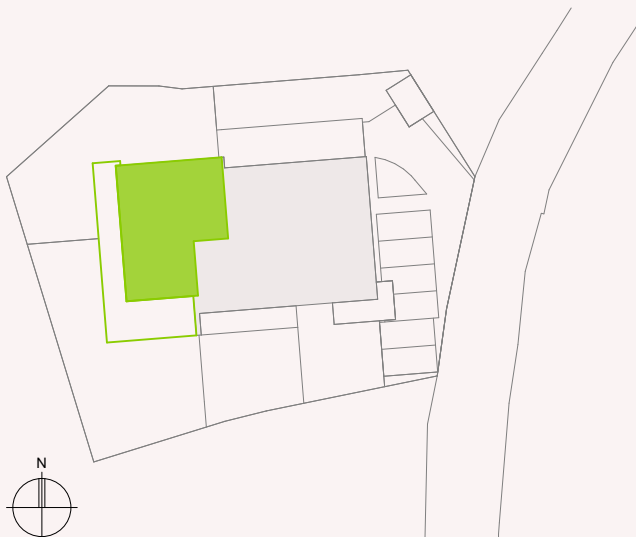


0m 1m 2m 5m

M: 1/100



LAGEPLAN



WOHNUNGSaufteilung

Wohnen/Essen/Kochen	39,93 m ²
Zimmer	12,53 m ²
Zimmer	13,86 m ²
Bad	6,54 m ²
Abstellraum	2,27 m ²
Vorraum	10,74 m ²
WC	2,06 m ²
Gesamtwohnnutzfläche	87,93 m²
Terrasse	46,97 m ²
Abstellraum KG	5,27 m ²

Skizzierte Möblierung ist nicht Gegenstand des Vertrages, Einrichtung gemäß Bau- u. Ausstattungsbeschreibung. Die Abmessungen sind Rohbaumaße - Naturmaße nehmen!